



**1** Diözesanmuseum Bamberg  
Eingang Kasse

Jubiläumsausstellung

# Unterm Sternenmantel

1000 Jahre Bistum Bamberg

**2** Historisches Museum Bamberg

Staatsbibliothek Bamberg

**3**





**Orgel**  
KONZERTE 2007

12. PROPHETIE JEREMIAS  
IM ORGELWEY FÜR  
SÄKULARISMIEN DRITZIGES  
JAHRESEKALEN

„KREUZER-JAHRE“

GRÜNDUNG DER KATHOLISCHEN  
KIRCHE IN BAMBERG

1000 JAHRE BISTUM BAMBERG

ZUM 1000-JÄHRIGEN BISTUM  
JUBILÄUM IM BAMBERGER DO...



Archiv des Erzbistums Bamberg  
Erzbischöfliches Institut für Bamberg  
Tel. 0931 4601-47, 48, Fax: 0931-4601-48  
www.erzbistumbamberg.de


Studien zur Bamberger  
Bistumsgeschichte  
Hg. Josef Urban

1007  
**Die Festgabe zum  
Bistumsjubiläum 2007**

Das zweite Werk der Forschungen des Archivs des Erzbistums Bamberg zur Diözesangeschichte ist der 3. Band der Geschichtsskizze „Studien zur Bamberger Bistumsgeschichte“.  
In Fortsetzung der drei ersten Bände liegt dieses Buch mit 19 Aufsätzen zum 1000. Jahrestag im Umfeld des Jahres 1007, zurück bis zum 14. März (1. 20.) und reicht bis ins 19. und 20. Jahrhundert als die Festgabe des Jubiläumsschreibers.

Das Bistum Bamberg um 1007.  
Festgabe zum Millennium.  
Hg. Josef Urban, Bamberg 2006

Studien zur Bamberger Diözesangeschichte 31  
432 Seiten, 210 Farbabbildungen, 14 Karten und  
Zeichnungen, Festband, Fadenheftung  
Preis: 44,90 €



**Unterm Sternenmantel  
1000 Jahre Bistum Bamberg  
1007 - 2007**

Jubiläumsausstellung  
12. Mai - 4. November 2007

**Unterm Sternenmantel  
1000 Jahre Bistum Bamberg  
1007 - 2007**

Jubiläumsausstellung  
12. Mai - 4. November 2007





Neu vom Museum für Diözesan- und Bistumsgeschichte Bamberg

1000 Jahre Bistum Bamberg - 1000 Jahre Bistum Bamberg um 1007






Offizielle  
Festmedaille  
zum  
Bamberger  
Bistums-  
jubiläum  
1007 - 2007

Ausprägungen





Deutschlands ältester  
vollständig erhaltener  
Kreuzweg in Bamberg

Vom Pilatushaus  
bis Golgotha



Deutschlands ältester  
vollständig erhaltener  
Kreuzweg in Bamberg

Vom Pilatushaus  
bis Golgotha



nenmantel.de

ng

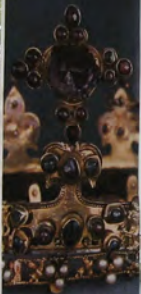
mburg

mburg  
mburg

er 2007

-17 Uhr

WICHTIG!  
Kaufpreis  
100,- €  
Kaufpreis  
100,- €



© M. G. 2007



Unterm Sternenmantel

www.unters-sterne-mantel.de

Geschichte

1000 Jahre  
Strom Bamberg  
1007-2007

Stadtmuseum Bamberg  
Klosterhof, Museum Bamberg  
Dachstuhlhof Bamberg

12. Mai - 4. November 2007

Öffnungszeiten:  
Montag - Sonntag 10 - 17 Uhr

Glasplatte









1000 Jahre  
Bischof Hamburg  
1007-2007

1000 Jahre  
Bischof Hamburg  
1007-2007

1000 Jahre  
Bischof Hamburg  
1007-2007



1000 Jahre  
Bischof Hamburg  
1007-2007

1000 Jahre  
Bischof Hamburg  
1007-2007

1000 Jahre  
Bischof Hamburg  
1007-2007





Dijressan-  
müzeüm  
Bamberg

← Eingang  
Kasse

**Sonderausstellung**  
**Dem Himmel entgegen -**  
**1000 Jahre Kaiserdom Bamberg**  
1012 - 2012



4. Mai bis 31. Oktober 2012  
Dienstag bis Sonntag  
10.00 - 17.00 Uhr

[www.kaiserdom-bamberg.de](http://www.kaiserdom-bamberg.de)



## Sonderausstellung

Dem Himmel entgegen -  
100 Jahre  
Kathedrale in Bamberg

Diozesan-  
museum  
Bamberg

Eingang  
Kasse

4. Mai bis 31. Oktober 2012  
Dienstag bis Sonntag  
10.00 - 17.00 Uhr

[www.dioezan-museum-bamberg.de](http://www.dioezan-museum-bamberg.de)





5

Sonder-  
ausstellung

Dem Himmel  
entgegen



1000 Jahre  
Kaiserdom  
Bamberg

1012 - 2012

Diözesanmuseum Bamberg

4. Mai - 31. Oktober 2012

Dienstag - Sonntag

10.00 - 17.00 Uhr

[www.dem-himmel-entgegen.de](http://www.dem-himmel-entgegen.de)









### Der Heinrichsdom

Der Bamberger Domberg sah im 11. J. 1022 die eindrucksvolle Fertig-

**König Heinrich II. mit den höchsten kirchlichen Würden**  
trug seine Reichsversammlung, um mit der **Weihe eines**  
**neuen Domes** die Gründung des Bistums Bamberg zu vollenden.

Dies war der Beginn einer tausendjährigen Geschichte ...





## Der Domberg brennt

Die 11. und 12. Jahrhunderte brachten wieder die Barbaren des Mittelalters. Nach dem Dombrand von 1085 ließ der spätere Bischof Otto von Beyerle den Fußboden auslegen, beschlichtete Stufen mit Stein ansetzten und den Innenhof neu anordnen.

Verheerende schenke sich der 12. Jahrhundert von 1222 aus. Die Bestrebungen für Tische und die Hochflur der Nordflanke wurden zerstört. Im Jahr verordnete ein Feuer vor allem den Schaden, auf die Südwestseite lagte die Nordflanke.







Virtueller Domrundingang

Virtueller Domrundingang

Virtueller Domrundingang





127

Architectural drawing of a Gothic cathedral interior, showing the nave and vaulted ceiling.



128

Architectural drawing of a Gothic cathedral interior, showing the nave and vaulted ceiling.







**Stempel des ersten Bischofs Eberhard**

1027  
Eisen  
Königsstuhl, Bamberg  
Königsstuhl, Bamberg Nr. 108



**Stempel des Pfalzgrafen  
Ludwig von Bayern 1137**

1137  
Eisen  
Königsstuhl, Bamberg

**Stempel  
Ludwig von Bayern 1137**

1137  
Eisen  
Königsstuhl, Bamberg

**Stempel  
Ludwig III. von Bayern**

1180  
Eisen  
Königsstuhl, Bamberg

**Stempel  
Wolfgang I. von Bayern**

1180  
Eisen  
Königsstuhl, Bamberg

**Stempel des Königs Heinrich II.**

1024  
Eisen  
Königsstuhl, Bamberg  
Königsstuhl, Bamberg Nr. 107



**Stempel des Bischofs Egilbert**

1040  
Eisen  
Königsstuhl, Bamberg  
Königsstuhl, Bamberg Nr. 109



...als schwarze mit dem dunkel  
...schichten. 1940 wurden die  
...Kriegsbeginn durch den Krieg  
...im Nachhinein überlassen.

Domkapitel  
enstifte

Domkapitel  
enstifte







58. **Franz Konrad Graf von S**  
gewählt 23. Juli 1753, geweiht 4. Nov. 1746, geweiht 25. Juni

59. **Adam Friedrich Graf von**  
Fürstbischof von Würzburg (1755–1779)  
In Bamberg gewählt 21. Apr. 1757, gew

60. **Franz Ludwig von Ertha**  
Fürstbischof von Würzburg 1779–1795.  
In Bamberg gewählt 12. Apr. 1779, gew

61. **Christoph Franz von Bu**  
gewählt 7. Apr. 1795, geweiht 16. Aug.

62. **Georg Karl von Fechenk**  
Fürstbischof von Würzburg 1795–1803.  
Koadjutor 26. Mai 1800, Bi

STAAATSBIBLIOTHEK  
BAMBERG

*Ein Meisterwerk  
zu Gast in Bamberg*

## Die Ottheinrich- Bibel



Ausstellung in der  
Staatsbibliothek Bamberg

17. Mai bis 26. Juni 2010

Montag bis Freitag 9 - 12 Uhr  
Samstag 9 - 11 Uhr  
Sonn- und Feiertage geschlossen

Eintritt frei



STAATS-  
BIBLIOTHEK  
BAMBERG

... und die man nicht  
die heit: vnd sy wertent  
sich wol gehalten. Dar nach  
als der herr iehesus mit in ge-  
redet her. so ist er auff geuare  
vnden bunel: vnd hat an der  
erborn heit gotz. Aber sy ge-

## Die Ottheinrich-Bibel

Ausstattung

von Hermannstadt 1527  
Matthias Gerung (um 1500–1570)

Die Ausstattung der Ottheinrich-Bibel ist ein hervorragendes Beispiel für die handschriftliche Ausstattung eines Buches. Sie zeigt die Verbindung von Text und Bild, die in der Ottheinrich-Bibel zum Ausdruck kommt. Die Ausstattung ist ein Beispiel für die handschriftliche Ausstattung eines Buches. Sie zeigt die Verbindung von Text und Bild, die in der Ottheinrich-Bibel zum Ausdruck kommt.

Die Ausstattung der Ottheinrich-Bibel ist ein hervorragendes Beispiel für die handschriftliche Ausstattung eines Buches. Sie zeigt die Verbindung von Text und Bild, die in der Ottheinrich-Bibel zum Ausdruck kommt.

Die Ausstattung der Ottheinrich-Bibel ist ein hervorragendes Beispiel für die handschriftliche Ausstattung eines Buches. Sie zeigt die Verbindung von Text und Bild, die in der Ottheinrich-Bibel zum Ausdruck kommt.

Die Ausstattung der Ottheinrich-Bibel ist ein hervorragendes Beispiel für die handschriftliche Ausstattung eines Buches. Sie zeigt die Verbindung von Text und Bild, die in der Ottheinrich-Bibel zum Ausdruck kommt.





NEUFEST  
BOX



**Ausstellung**

10. Mai - 15. Juni 2003  
geöffnet Di - So 11 bis 18 Uhr



Prof. Dr. Maxime Lichtstahlhof

Dr. Ingolisa Aucklhuber (OAG)  
Lehrst. an Mqo / Prof. Dr.  
A. Lichtstahlhof, Karlsruhe

**Verbänders Lichtsteuerung**

**Technische Lichtsteuerung**



traffic design

**Polygonale Röhren**

Das Institut für Lichttechnik (ILT) hat ein Verfahren entwickelt, um Licht in Tunneln zu steuern. Das Verfahren ist in der Patentanmeldung (PMA) Nr. 101 11 111 (PMA) unter der Nummer 101 11 111 (PMA) eingetragenen. Das Verfahren ist in der Patentanmeldung (PMA) Nr. 101 11 111 (PMA) unter der Nummer 101 11 111 (PMA) eingetragenen.

Das Institut für Lichttechnik (ILT) hat ein Verfahren entwickelt, um Licht in Tunneln zu steuern. Das Verfahren ist in der Patentanmeldung (PMA) Nr. 101 11 111 (PMA) unter der Nummer 101 11 111 (PMA) eingetragenen. Das Verfahren ist in der Patentanmeldung (PMA) Nr. 101 11 111 (PMA) unter der Nummer 101 11 111 (PMA) eingetragenen.



traffic design







Pneumatische

Pneumatische Strukturen



# Das Gold der Ostsee



schiff  
und großer Ringer und  
seemann, gekleidet, geschliffen  
und graviert, Baumstamm mit  
rot und silberlich, lackiert aus  
Lehr  
Lehr







er  
er

Grasfrosch Erdkröte  
Wasserlauge Libelle  
Prachtlibelle Bachstelze  
Steinfliegenlarve Stockente Stechmücken-Larve

# LEBENSRAUM WASSER





Mauswies

Rauchschwalbe  
am  
Nest



**WASSER -**  
**Klasse**

Wasser ist ein lebenswichtiges Element für alle Lebewesen. In Gewässern leben viele verschiedene Arten von Tieren und Pflanzen. Wasser ist auch ein wichtiger Bestandteil der Luft und des Bodens. Ohne Wasser könnten wir nicht leben.

Wasser ist ein erneuerbares Naturgut, das durch den Wasserkreislauf ständig erneuert wird. Wir müssen es jedoch sorgfältig schützen, um es für die Zukunft zu erhalten.



**LEBENSRAUM WASSER -**  
**Der Quell des Lebens**

Wasser ist das Lebenselixier aller Lebewesen. In Gewässern leben viele verschiedene Arten von Tieren und Pflanzen. Wasser ist auch ein wichtiger Bestandteil der Luft und des Bodens. Ohne Wasser könnten wir nicht leben.

Wasser ist ein erneuerbares Naturgut, das durch den Wasserkreislauf ständig erneuert wird. Wir müssen es jedoch sorgfältig schützen, um es für die Zukunft zu erhalten.



**LEBENSRAUM WALD**

Waldhaus Fuchs Reinkitz Großes Mausohr  
 Fuchs Waldameise Kleiber Pirol Siebenschläfer  
 Blaukauz Amsel Singdrossel Baumardner









### Der Waldmäcker (Melolontha hippocastani) – ganz schön gefährlich

Der Waldmäcker ist nach dem Feldmäcker (Melolontha melolontha) die zweithäufigste Art der Gattung in Mitteleuropa. Die beiden Arten sind gar nicht so einfach zu unterscheiden: Das Hinterbein der Larve bei beiden spitz aus, ist aber beim Waldmäcker etwas knorrig erweitert.

Waldmäcker kommen hauptsächlich in sandigen Waldgebieten und Heiden vor. Sie können gut fliegen und sich damit schnell ausbreiten.



### Die Wacholderdrossel

- ...
- ...
- ...
- ...

# STÄDTISCHE ARMENFÜRSORGE



Die wirtschaftliche Struktur in Aub war von Ackerbau und Handwerk geprägt. Ziegen- und Taubenhaltung sowie die Bewirtschaftung eines Krautgartens sicherte einer breiten Schicht von Kleinhandwerkern die Existenz.

Nur eine kleine Zahl von „conscribierten“, d.h. registrierten Armen erhielt von der städtischen Armenpflege Unterstützung.

*Glockbildstock  
aufgenommen 1964*

## ARMENHAUS



Ein einfaches Siechen- und Armenhaus lag vor dem oberen Tor bei dem Bildstock des Sattlermeisters und Ratsherrn Michael Glock. ... hatte er eine

AUSSERE P



»Aber was sollen wir tun und denken angesichts eines Endes  
und wohin tragen wir unsere Fragen?«

»Der Tod ist

zeigen,

»Es gibt ein Bewusstsein während einer Trauer  
so ist damit die Trauerbewältigung

1. Ausstellung



Fußweg Bahnhof  
und Innenstadt

Tourist-  
Information

Parkplätze



## Entstehung von Passionsspielen

Die Passionsspiele sind ein wichtiges kulturelles Erbe der Region. Sie haben ihre Wurzeln in der mittelalterlichen Passionstrasse, die von der Kirche als Mittel zur religiösen Erziehung genutzt wurde. In der Renaissance wurden diese Spiele durch die Einführung der Passionsspiele als dramatische Form der religiösen Darstellung weiterentwickelt. Die Passionsspiele sind ein wichtiges kulturelles Erbe der Region. Sie haben ihre Wurzeln in der mittelalterlichen Passionstrasse, die von der Kirche als Mittel zur religiösen Erziehung genutzt wurde. In der Renaissance wurden diese Spiele durch die Einführung der Passionsspiele als dramatische Form der religiösen Darstellung weiterentwickelt.



## Das Geistliche Spiel

Die Passionsspiele sind ein wichtiges kulturelles Erbe der Region. Sie haben ihre Wurzeln in der mittelalterlichen Passionstrasse, die von der Kirche als Mittel zur religiösen Erziehung genutzt wurde. In der Renaissance wurden diese Spiele durch die Einführung der Passionsspiele als dramatische Form der religiösen Darstellung weiterentwickelt.



Die Passionsspiele sind ein wichtiges kulturelles Erbe der Region. Sie haben ihre Wurzeln in der mittelalterlichen Passionstrasse, die von der Kirche als Mittel zur religiösen Erziehung genutzt wurde. In der Renaissance wurden diese Spiele durch die Einführung der Passionsspiele als dramatische Form der religiösen Darstellung weiterentwickelt.



In der 19. Jahrhundert gab es eine Renaissance der Passionsspiele. Die Passionsspiele sind ein wichtiges kulturelles Erbe der Region. Sie haben ihre Wurzeln in der mittelalterlichen Passionstrasse, die von der Kirche als Mittel zur religiösen Erziehung genutzt wurde. In der Renaissance wurden diese Spiele durch die Einführung der Passionsspiele als dramatische Form der religiösen Darstellung weiterentwickelt.

## Passionsspiele



L  
LLING  
ber 20

LEBE  
29. Fe

WO  
Absch

L



# plettau & braun

## Atelier für Gestaltung

*Gerne sind wir auch für Sie da!*

Pletttau & Braun GbR  
Atelier für Gestaltung  
Edelstraße 12  
97074 Würzburg

Telefon: 0931\_85228

E-Mail: [gestaltung@plettau-braun.de](mailto:gestaltung@plettau-braun.de)

